



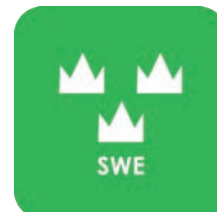
— ERSTELLT MOBILE ARBEITSPLÄTZE —

MAXUS

e-Deliver 3, 5, 7 & 9



SICHERHEIT



QUALITÄT



GARANTIE

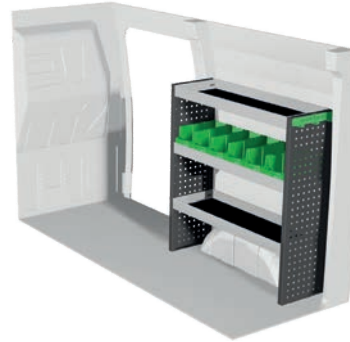
MAXUS e-DELIVER 3 SWB

Scannen Sie den QR-Code auf der ersten Seite, um Informationen zu Preisen, Montage und den in den Vorschlägen enthaltenen Teilen zu erhalten.

Bei Elektro- und Hybridfahrzeugen wird der Einbau durch erfahrene Monteure empfohlen; Batterien und Kabel für ca. 400 V sind zu berücksichtigen; eventuell zuzüglich Kosten für Fußboden.



Art.Nr	LxTxH	Kg
F49120	1785x300x1000 mm	32



Art.Nr	LxTxH	Kg
F49121	971x300x1000 mm	23



Art.Nr	LxTxH	Kg
F49122	1785x300x1000 mm	55



Art.Nr	LxTxH	Kg
F49123	1138x300x1000 mm	49



Art.Nr	LxTxH	Kg
F49124	1785x300x1185 mm	62



Art.Nr	LxTxH	Kg
F49125	971x300x1140 mm	47



Art.Nr	LxTxH	Kg
F49126	1676x470x1200 mm	49

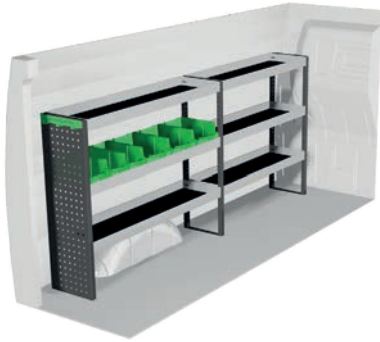


Art.Nr	LxTxH	Kg
F49127	892x400x1200 mm	32

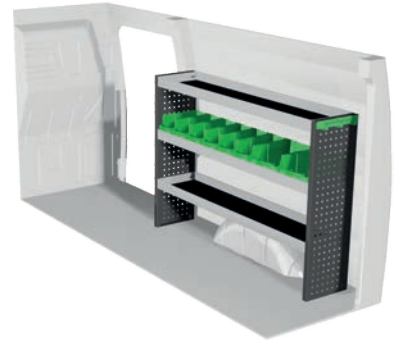
MAXUS e-DELIVER 3 LWB

Scannen Sie den QR-Code auf der ersten Seite, um Informationen zu Preisen, Montage und den in den Vorschlägen enthaltenen Teilen zu erhalten.

Bei Elektro- und Hybridfahrzeugen wird der Einbau durch erfahrene Monteure empfohlen; Batterien und Kabel für ca. 400 V sind zu berücksichtigen; eventuell zuzüglich Kosten für Fußboden.



Art.Nr	LxTxH	Kg
F49100	2267x300x1000 mm	39



Art.Nr	LxTxH	Kg
F49101	2267x300x1000 mm	29



Art.Nr	LxTxH	Kg
F49102	2267x300x1000 mm	64



Art.Nr	LxTxH	Kg
F49103	1709x300x1000 mm	73



Art.Nr	LxTxH	Kg
F49104	2267x300x1185 mm	69



Art.Nr	LxTxH	Kg
F49105	1570x300x1230 mm	62



Art.Nr	LxTxH	Kg
F49106	2358x470x1200 mm	73



Art.Nr	LxTxH	Kg
F49107	1497x470x1200 mm	45

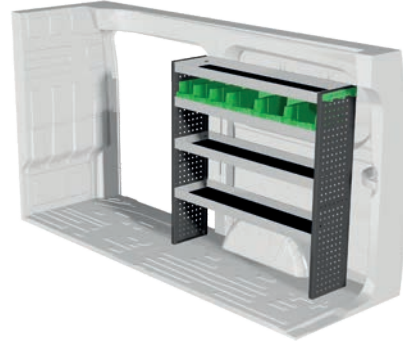
MAXUS e-DELIVER 5 L1H1 & L1H2

Unverbindliche Preisempfehlung gültig ab 01.02.2023 bis auf weiteres. Ohne Montage und MwSt. Die empfohlene Stundenzahl für die Montage bezieht sich auf erfahrene Fachhändler.

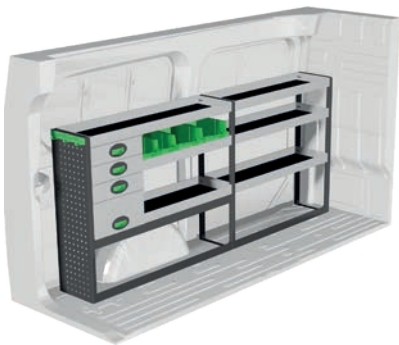
Bei Elektro- und Hybridfahrzeugen wird der Einbau durch erfahrene Monteure empfohlen; Batterien und Kabel für ca. 400 V sind zu berücksichtigen; eventuell zuzüglich Kosten für Fußboden.



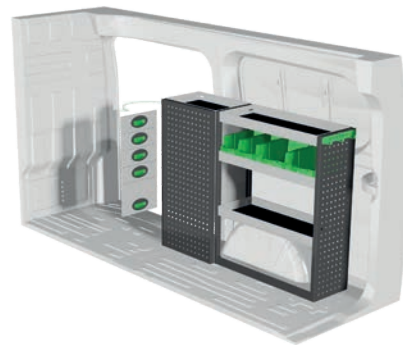
Art.Nr	LxTxH	Kg	Stunde	€
F49240	2267x300x1220 mm	48	3,0	1 231,95



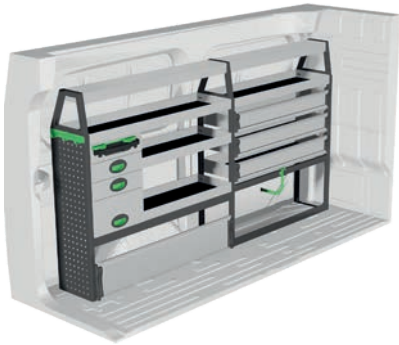
Art.Nr	LxTxH	Kg	Stunde	€
F49241	1240x300x1220 mm	33	2,6	917,05



Art.Nr	LxTxH	Kg	Stunde	€
F49242	2267x300x1000 mm	58	4,5	1 535,70



Art.Nr	LxTxH	Kg	Stunde	€
F49243	1317x300x1000 mm	58	3,8	1 438,95



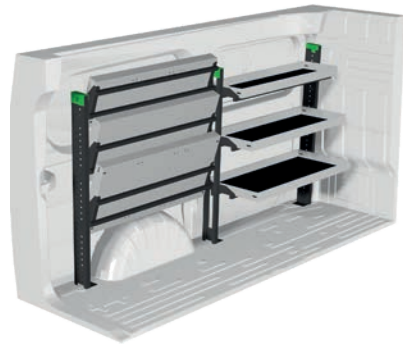
Art.Nr	LxTxH	Kg	Stunde	€
F49244	2267x300x1230 mm	70	5,5	2 282,95



Art.Nr	LxTxH	Kg	Stunde	€
F49245	1240x300x1230 mm	50	4,7	1 484,80



Art.Nr	LxTxH	Kg	Stunde	€
F49246	2179x470x1200 mm	69	4,8	2 310,55



Art.Nr	LxTxH	Kg	Stunde	€
F49247	1284x470x1200 mm	42	2,4	1 372,95

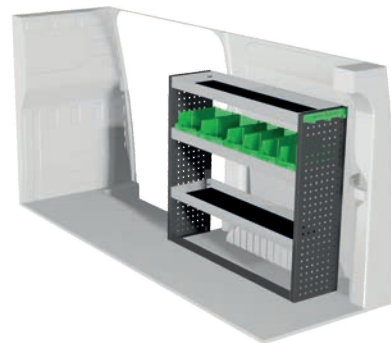
MAXUS e-DELIVER 7 L1H1

Unverbindliche Preisempfehlung gültig ab 01.02.2023 bis auf weiteres. Ohne Montage und MwSt. Die empfohlene Stundenzahl für die Montage bezieht sich auf erfahrene Fachhändler.

Bei Elektro- und Hybridfahrzeugen wird der Einbau durch erfahrene Monteure empfohlen; Batterien und Kabel für ca. 400 V sind zu berücksichtigen; eventuell zuzüglich Kosten für Fußboden.



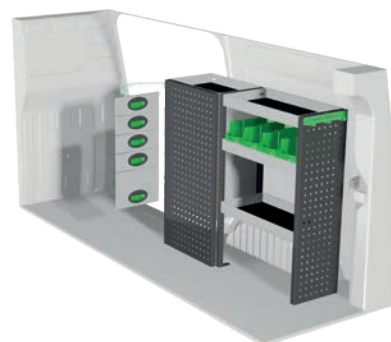
Art.Nr	LxTxH	Kg	Stunde	€
F49200	2087x300x1000 mm	39	3,4	1 088,25



Art.Nr	LxTxH	Kg	Stunde	€
F49201	1150x300x1000 mm	26	2,6	794,75



Art.Nr	LxTxH	Kg	Stunde	€
F49202	2087x300x1000 mm	56	4,5	1 469,75



Art.Nr	LxTxH	Kg	Stunde	€
F49203	1138x300x1000 mm	55	3,7	1 359,75



Art.Nr	LxTxH	Kg	Stunde	€
F49204	2054x300x1140 mm	59	5,5	1 840,50



Art.Nr	LxTxH	Kg	Stunde	€
F49205	1138x300x1000 mm	81	3,8	1 837,50



Art.Nr	LxTxH	Kg	Stunde	€
F49206	1966x470x1100 mm	65	4,8	2 184,75

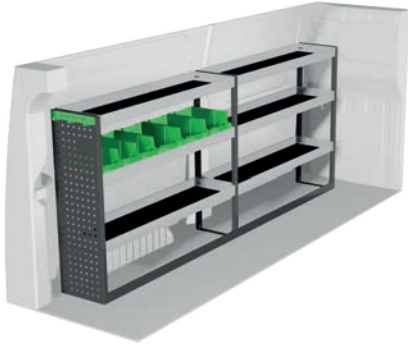


Art.Nr	LxTxH	Kg	Stunde	€
F49207	1105x470x1100 mm	39	2,4	1 235,00

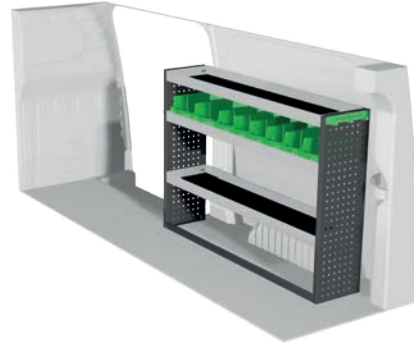
MAXUS e-DELIVER 7 L2H1 & L2H2

Unverbindliche Preisempfehlung gültig ab 01.02.2023 bis auf weiteres. Ohne Montage und MwSt. Die empfohlene Stundenzahl für die Montage bezieht sich auf erfahrene Fachhändler.

Bei Elektro- und Hybridfahrzeugen wird der Einbau durch erfahrene Monteure empfohlen; Batterien und Kabel für ca. 400 V sind zu berücksichtigen; eventuell zuzüglich Kosten für Fußboden.



Art.Nr	LxTxH	Kg	Stunde	€
F49220	2446x300x1000 mm	44	3,4	1 209,50



Art.Nr	LxTxH	Kg	Stunde	€
F49221	1453x300x1000 mm	31	2,6	889,25



Art.Nr	LxTxH	Kg	Stunde	€
F49222	2446x300x1000 mm	60	4,5	1 590,00



Art.Nr	LxTxH	Kg	Stunde	€
F49223	1440x300x1000 mm	79	3,8	1 809,25



Art.Nr	LxTxH	Kg	Stunde	€
F49224	2446x300x1140 mm	69	5,5	1 966,00



Art.Nr	LxTxH	Kg	Stunde	€
F49225	1530x300x1000 mm	100	5,0	2 277,25



Art.Nr	LxTxH	Kg	Stunde	€
F49226	2358x470x1200 mm	99	4,8	2 390,50



Art.Nr	LxTxH	Kg	Stunde	€
F49227	1497x470x1200 mm	64	2,4	1 419,75

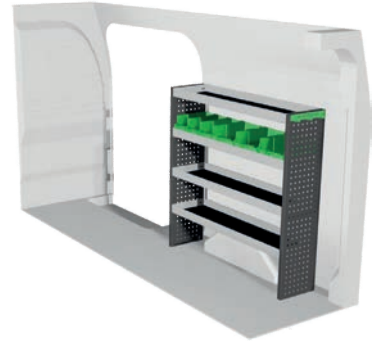
MAXUS e-DELIVER 9 SWB

Scannen Sie den QR-Code auf der ersten Seite, um Informationen zu Preisen, Montage und den in den Vorschlägen enthaltenen Teilen zu erhalten.

Bei Elektro- und Hybridfahrzeugen wird der Einbau durch erfahrene Monteure empfohlen; Batterien und Kabel für ca. 400 V sind zu berücksichtigen; eventuell zuzüglich Kosten für Fußboden.



Art.Nr	LxTxH	Kg
F49160	2480x300x1220 mm	53



Art.Nr	LxTxH	Kg
F49161	1240x300x1220 mm	33



Art.Nr	LxTxH	Kg
F49162	2480x300x1220 mm	73



Art.Nr	LxTxH	Kg
F49163	1530x300x1220 mm	68



Art.Nr	LxTxH	Kg
F49164	2480x300x1575 mm	95



Art.Nr	LxTxH	Kg
F49165	1530x300x1220 mm	70



Art.Nr	LxTxH	Kg
F49166	2571x470x1512 mm	97



Art.Nr	LxTxH	Kg
F49167	1284x470x1512 mm	52

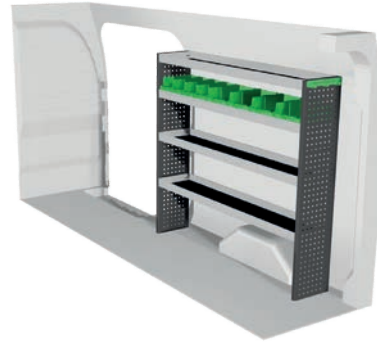
MAXUS e-DELIVER 9 LWB

Scannen Sie den QR-Code auf der ersten Seite, um Informationen zu Preisen, Montage und den in den Vorschlägen enthaltenen Teilen zu erhalten.

Bei Elektro- und Hybridfahrzeugen wird der Einbau durch erfahrene Monteure empfohlen; Batterien und Kabel für ca. 400 V sind zu berücksichtigen; eventuell zuzüglich Kosten für Fußboden.



Art.Nr	LxTxH	Kg
F49170	2872x300x1440 mm	62



Art.Nr	LxTxH	Kg
F49171	1632x300x1440 mm	41



Art.Nr	LxTxH	Kg
F49172	2838x300x1440 mm	86



Art.Nr	LxTxH	Kg
F49173	1709x300x1440 mm	77



Art.Nr	LxTxH	Kg
F49174	2872x300x1575 mm	107



Art.Nr	LxTxH	Kg
F49175	1709x300x1510 mm	79



Art.Nr	LxTxH	Kg
F49176	2963x470x1520 mm	108



Art.Nr	LxTxH	Kg
F49177	1676x470x1520 mm	63

INFORMATION



ALLGEMEINE

Das Unternehmen ist gemäß folgender Bestimmungen zertifiziert: SS-EN ISO 9001:2015 zur Sicherstellung der Verwaltungsqualität und für eine hohe Liefersicherheit.

Alle von System Edström verwendeten Materialien sind zu 100% recycelbar. System Edström Bilinredningar AB ist nach den Richtlinien SS-EN ISO 14001:2015, umweltzertifiziert.



MERKEN

Durch die Wahl von System Edström Fahrzeugeinrichtungen in Ihrem Fahrzeug haben Sie die erste und wichtigste Wahl getroffen um Ihren mobilen Arbeitsplatz sicher und funktionell zu gestalten. Ab jetzt ist es Ihre eigene Verantwortung wie sicher und funktionell Sie Ihren Arbeitsplatz einrichten.

Denke daran: Als Fahrer Ihres Fahrzeuges sind Sie selbst dafür verantwortlich wenn Sie oder andere Personen durch fehlerhafte Lagerung oder Verzerrung der Ladung zu Schaden kommen.



SICHERHEIT

Wir führen regelmäßig Crashtests unserer Ausrüstung gemäß der für Fahrzeugeinrichtung geltenden Norm INRS NS 286 am VTI, dem schwedischen nationalen Institut für Straßen- und Transportforschung.

Weitere Tests werden in verschiedenen Testanlagen durchgeführt, beispielsweise Schütteltests, die die langjährige Anwendung auf der Straße simulieren. Weiterhin führen wir eigene Zug- und Drucktests durch, um unter anderem die Festigkeit der Lastsicherungsprodukte zu überprüfen.

Mehr zu diesen Tests erfahren Sie auf unserer Homepage www.systemedstrom.com.



Schraubstock

Tiefe	Breite	Höhe	Kg	Art.Nr
360	135	140	10,3	5004

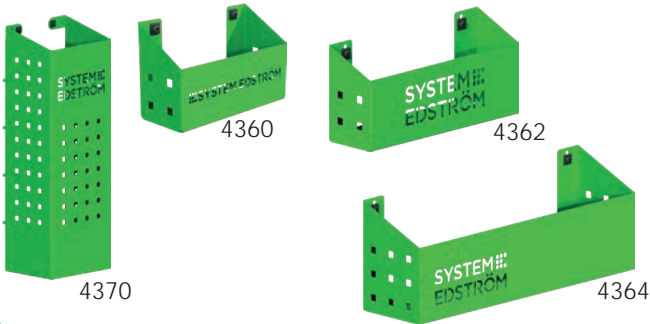
Unser geschmiedeter Schraubstock wird komplett mit Rohrbacken und drehbarer Platte geliefert. Maximalöffnung 140 mm. Schlagfläche 45 x 63 mm.



Ausziehbarer Schraubstockhalter

Tiefe	Breite	Höhe	⇄	Kg	Art.Nr
1110	170	195	600	9,4	5012
1110	170	80	600	8,9	5013

Plattenmaß 170 x 158 mm. Inkl. Schutz 2950.



Körbe für Werkzeugtafeln

Tiefe	Breite	Höhe	Kg	Art.Nr
82	200	80	0,5	4360
82	285	102	0,8	4362
122	455	122	1,5	4364
153	179	575	3,0	4370

Eine Reihe Körbe, die (fast) jedes Verwahrungsproblem lösen.



Leiterhalterung für den Fahrzeuginnenraum

Länge	Kg	Art.Nr
2000	4,9	T9000

Eine Leiterhalterung zur Montage innen an der Decke.

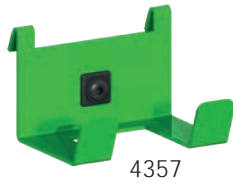


Schlauch-/Kabelhalter

Tiefe	Breite	Höhe	Kg	Art.Nr
79	267	168	0,5	4077

Flaschen-/Dosenhalter

66	194	123	0,4	4349
----	-----	-----	-----	------



Universalhaken

Tiefe	Breite	Höhe	Kg	Art.Nr
85	80	100	0,2	4356
61	83	55	0,1	4357

Einfach unkompliziert! Robuste Haken, die man in unsere Werkzeugtafeln bzw. an den Kanten von Auflagewannen einhängen kann.



Kunststoffkästen

Tiefe	Breite	Höhe	Kg	Art.nr
300	145	154	0,4	3050
300	235	154	0,5	3052
470	145	154	0,5	3055
470	235	154	0,5	3057

Transparenter Deckel für Kunststoffkästen

Tiefe	Breite	Passt	Kg	Art.nr
300	150	3050	0,2	3060
300	240	3052	0,2	3062
470	150	3055	0,2	3065
470	240	3057	0,4	3067

Unterteiler für Kunststoffkästen

Breite	Höhe	Passt	Art.nr
140	154	3050, 55	3070
230	154	3052, 57	3072

Kastenhalterung für Klappfrontwannen

Tiefe	Kg	Art.nr
300	0,1	3081
470	0,2	3082



Kleiderhaken

Tiefe	Breite	Höhe	Kg	Art.Nr
31	295	40	0,3	2706
31	465	40	0,5	2708

Auch wenn wir sie Kleiderhaken nennen, kann man an diesen Haken aufhängen, was man will.

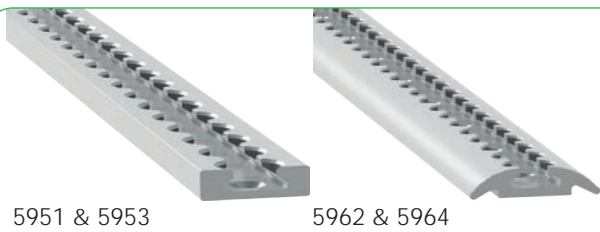


Spanngurt mit Befestigungen

Information	Breite	Art.Nr
1200 mm, Nylongurt	25	4365
1000 mm, Elastikgurt	25	4366

Die Halterungen sind an unsere Lochbleche angepasst.





5951 & 5953

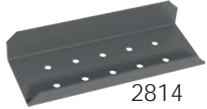
5962 & 5964

Airline-Schiene

Länge	Kg	Art.Nr
295	0,2	5951
465	0,2	5953
1000	0,8	5962
1500	1,2	5964



2813



2814



5904



5905



5900

5901

Airline-Lastösen

Information	Kg	Art.Nr
Rund-Aluminium	0,0	5900
Gerader schwarzer Kunststoff	0,1	5901



5910



5911

Airline-Beschläge

Information	Kg	Art.Nr
Montagewinkel 53x80x112 mm	0,2	2813
Montagewinkel für Sockel 175x66x15/32 mm	0,3	2814
Beschlag für Regalseitenstütze	-	5904
Beschlag für Sperrholzplatte	-	5905
T-Mutter 2xM6	-	5910
T-Mutter 3xM6	-	5911
Befestigungsschraube M8x25	-	5913
Klemmbeschlag	0,3	5915



5913



5915



5931 - 5935



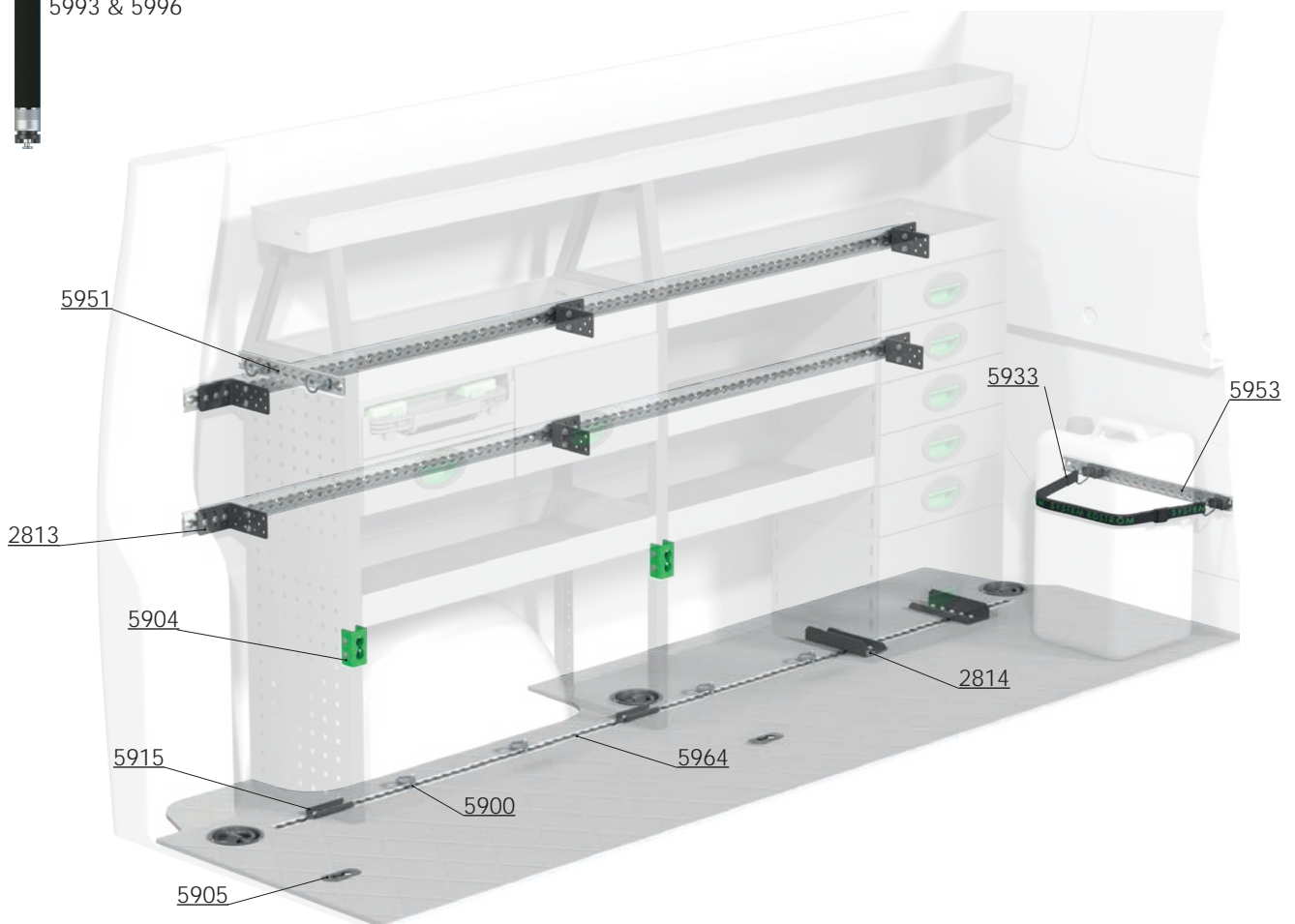
5940

Airline-Spanngurte

Information	Länge	Kg	Art.Nr
Spanngurte	200/ 700	0,1	5931
Spanngurte	200/1200	0,1	5933
Spanngurte	200/2200	0,2	5935
Spanngurte mit Ratsche	500/2500	0,3	5940
Sperrbalken, verstellbar	1100-1660	2,6	5993
Sperrbalken, verstellbar	1600-2160	3,5	5996



5993 & 5996

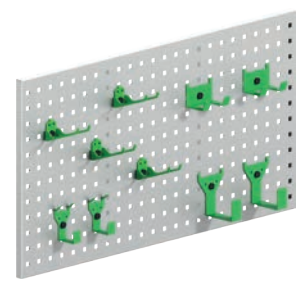
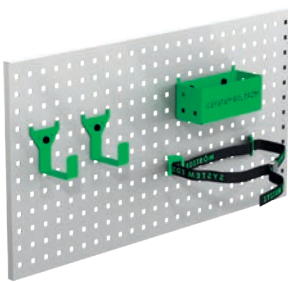




Zubehörpaket Nr. 1

Zubehörpaket Nr. 2

Zubehörpaket Nr. 3



Art Nr

F11001

Lochplatte nicht enthalten.

Art Nr

F11002

Lochplatte nicht enthalten.

Art Nr

F11004

Lochplatte nicht enthalten.

www.systemedstrom.com



GARANTIE



SICHERHEIT



QUALITÄT

SYSTEM EDSTRÖM

SYSTEM EDSTRÖM BILINREDNINGAR AB
Raseborgsgatan 11
164 74 Kista
Schweden

KONTAKT
Bestellung +46 (0)10 102 95 00
Verkauf +46 (0)10 102 95 01
Zentrale +46 (0)8 590 920 20
info@edstrom.se