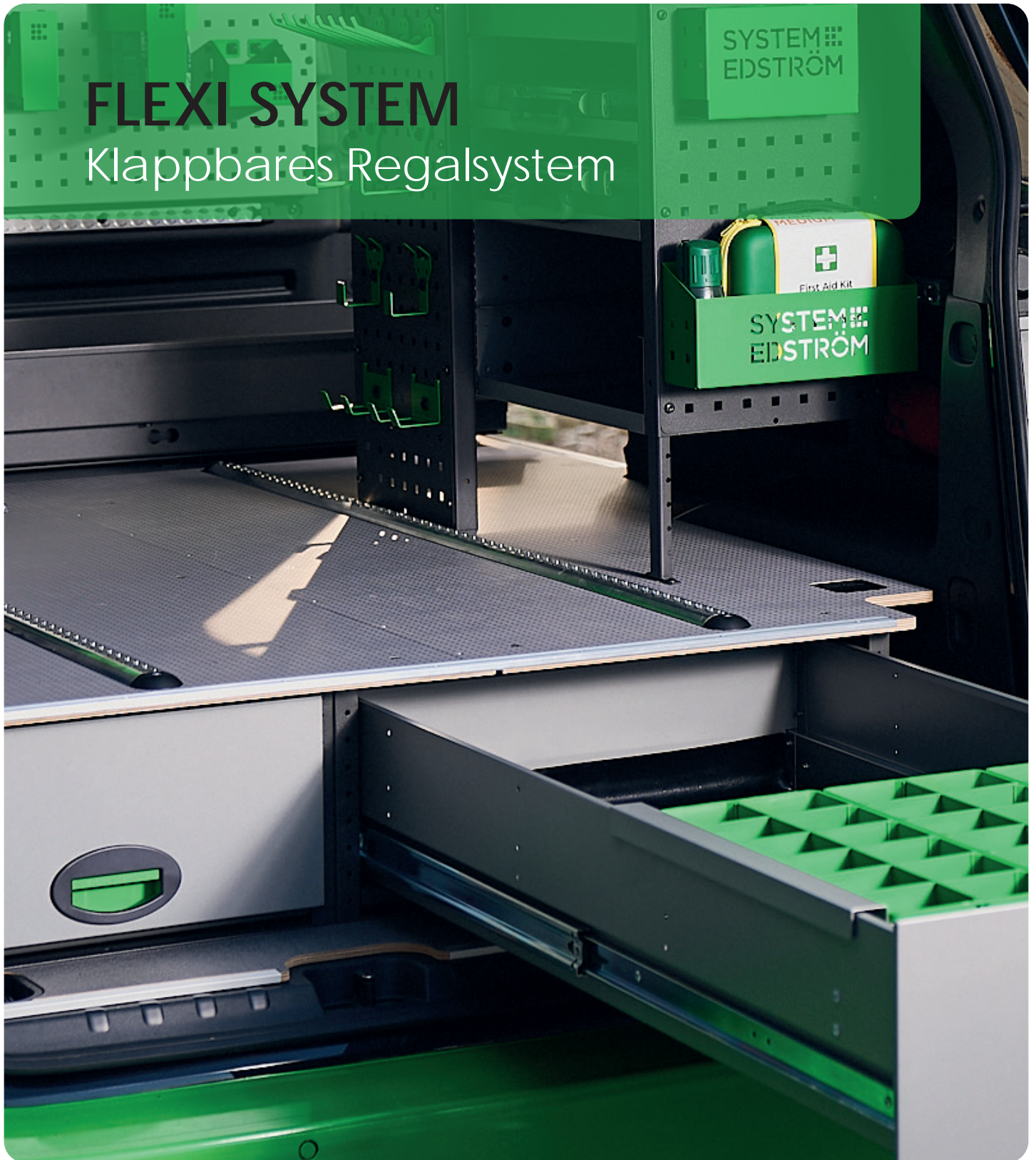




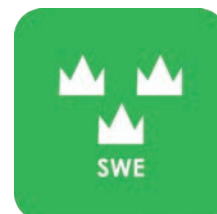
— ERSTELLT MOBILE ARBEITSPLÄTZE —

FLEXI SYSTEM

Klappbares Regalsystem



SICHERHEIT



QUALITÄT

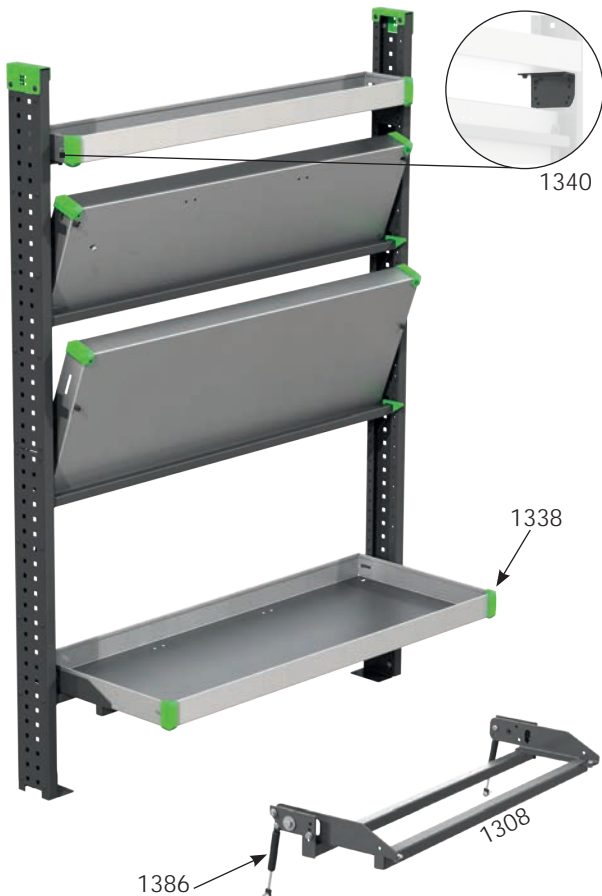


GARANTIE

Kleinverpackungen oder hochvolumige Güter



- Die Regalseitenstützen können senkrecht bzw. der Neigung des Fahrgestells folgend montiert werden. Die Bodenhalterung kann in vier Winkeln (0, 4, 8 bzw. 12°) eingestellt werden.
- Die Aufgawannen können in den entsprechenden Winkeln montiert werden, damit sie waagrecht ausgerichtet sind.
- Jede Wannenhalterung wird mit zwei Rasthaken geliefert, mit denen die Aufgawanne bei 70 bzw. 90° verriegelt werden können.
- Anstelle von Haken kann man auch Gasdämpfer verwenden.
- 100 kg Nutzlast pro Wanne, bei gleichmäßig verteilter Last.
- Aufgawannen mit einer Tiefe von 300, 400 und 470 mm passen in unsere Wannenhalterungen. Es können auch Klappfrontwannen verwendet werden.
- Halterungen gibt es für Aufgawannen mit einer Länge von 784, 997, 1176, 1389 und 1568 mm. Dasselbe Halterung für unterschiedliche Tiefen.



Flexi Regalseitenstütze

| Tiefe | Breite | Höhe | Info. | Kg | Art.Nr |
|-------|--------|------|--------|------|--------|
| 112 | 32 | 1788 | 2/sats | 11,8 | 1380 |
| 112 | 31 | 1788 | 1/sats | 4,9 | 1382 |

Flexi Wannenhalterung

| Tiefe | Breite | Höhe | Passend für | Kg | Art.Nr |
|-------|--------|------|-------------|-----|--------|
| 275 | 830 | 83 | 784 | 3,1 | 1308 |
| 275 | 1043 | 83 | 997 | 3,5 | 1312 |
| 275 | 1222 | 83 | 1176 | 3,9 | 1316 |
| 275 | 1435 | 83 | 1389 | 4,4 | 1322 |
| 275 | 1614 | 83 | 1568 | 4,8 | 1326 |

Flexi Zubehör

| Information | Kg | Art.Nr |
|---------------------------------------|-----|--------|
| Eckschutz, 1er-Satz | - | 1338 |
| Regalwinkel 160, 2er-Satz | 0,6 | 1340 |
| Regalwinkel 300, 400, & 470, 2er-Satz | 1,4 | 1342 |
| Gasdämpfer, 2er-Satz | 0,1 | 1386 |

Die Regalseitenstützen können auf die gewünschte Höhe zugeschnitten werden. Bei Montage in einem Flexiplan-Regalsystem erhöht sich die Nutzlast auf 100 kg bei gleichmäßig verteilter Last. Die Aufgawannen können beim Einbau in vier unterschiedlichen Winkeln montiert werden: 0, 4, 8 bzw. 12°.

Aufgawannen sind gesondert wählbar: 300, 400 bzw. 470 mm tief. Auch für Klappfrontwannen 300 und 470 mm tief geeignet. Eine Wannenhalterung für alle Wannentiefen.

Flexi System-Varianten



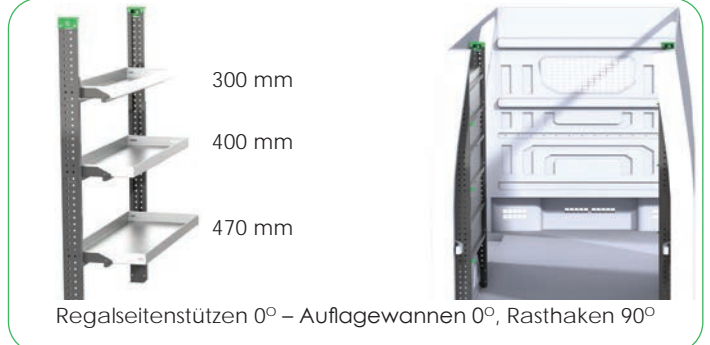
Regalseitenstützen 0° – Auflegewannen 0°, Rasthaken 70°



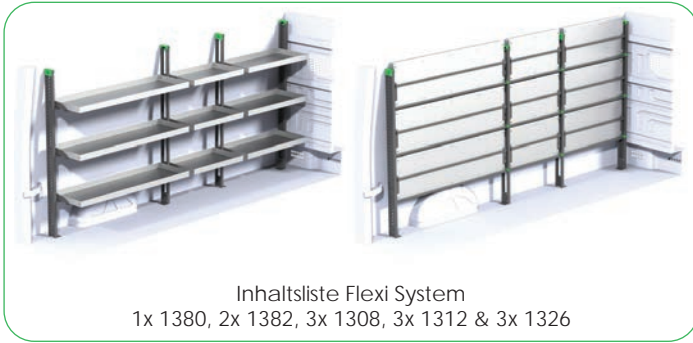
Regalseitenstützen 4° – Auflegewannen 4°, Rasthaken 90°



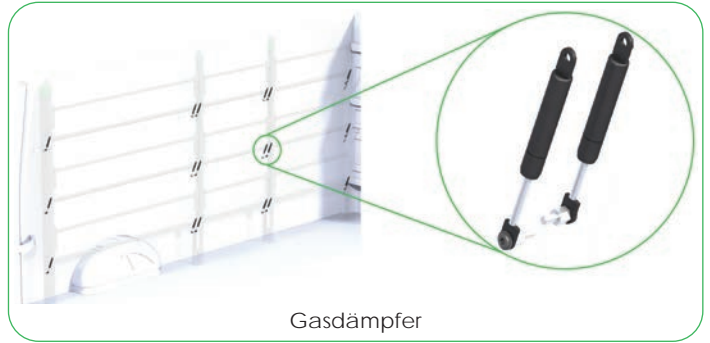
Regalseitenstützen 12° – Auflegewannen 12°, Rasthaken 90°



Regalseitenstützen 0° – Auflegewannen 0°, Rasthaken 90°



Inhaltsliste Flexi System
1x 1380, 2x 1382, 3x 1308, 3x 1312 & 3x 1326



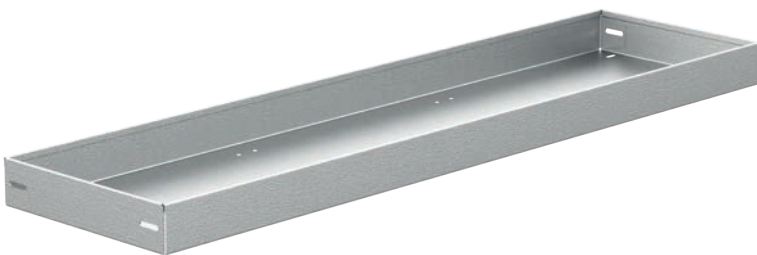
Gasdämpfer

Auflegewannen

| Tiefe | Breite | Kg | Art.Nr |
|-------|--------|-----|--------|
| 300 | 784 | 2,3 | 1608 |
| 300 | 997 | 3,7 | 1612 |
| 300 | 1176 | 4,3 | 1616 |
| 300 | 1389 | 5,0 | 1622 |
| 300 | 1568 | 5,6 | 1626 |
| 400 | 784 | 3,6 | 1508 |
| 400 | 997 | 4,4 | 1512 |
| 400 | 1176 | 5,1 | 1516 |
| 400 | 1389 | 6,0 | 1522 |
| 400 | 1568 | 6,8 | 1526 |
| 470 | 784 | 4,2 | 1708 |
| 470 | 997 | 5,2 | 1712 |
| 470 | 1176 | 6,1 | 1716 |
| 470 | 1389 | 6,9 | 1722 |
| 470 | 1568 | 8,0 | 1726 |

Klappfrontwannen

| Tiefe | Breite | Kg | Art.Nr |
|-------|--------|-----|--------|
| 300 | 784 | 2,1 | 4508 |
| 300 | 997 | 2,5 | 4512 |
| 300 | 1176 | 2,9 | 4516 |
| 470 | 784 | 2,9 | 4608 |
| 470 | 997 | 3,6 | 4612 |
| 470 | 1176 | 4,2 | 4616 |





GARANTIE



SICHERHEIT



QUALITÄT

SYSTEM EDSTRÖM

SYSTEM EDSTRÖM BILINREDNINGAR AB
Raseborgsgatan 11
164 74 Kista
Schweden

KONTAKT
Bestellung +46 (0)10 102 95 00
Verkauf +46 (0)10 102 95 01
Zentrale +46 (0)8 590 920 20
info@edstrom.se